

Paso de 12.7 mm (0.50 pulgadas)

uni M-QNB – la banda de alta velocidad y transferencias ajustadas

La uni M-QNB está desarrollada para transferencias ajustadas y transportadores de alta velocidad tanto en las industrias alimentarias como en las no alimentarias. La banda bidireccional de 0.5 pulgadas (12.7 mm) de paso asegura la estabilidad del producto, incluso en aplicaciones con canto de cuchilla o a velocidades altas, gracias a su superficie inferior redondeada.

La banda uni M-QNB mejora el rendimiento en las siguientes industrias/aplicaciones:

- Panadería, incluyendo manipulado de masas, transporte general y líneas de empaquetado
- Cárnica, incluyendo líneas de envasado en bandejas y detectores de metales
- Marisco, incluyendo líneas de clasificación y de pesado
- Bebidas, incluyendo depaletizadoras, mesas de acumulación y líneas de aceleración
- Fabricación de latas, incluyendo paletizadores, manipulado de masas y mesas de acumulación
- Cartón ondulado, incluyendo apilado, salida del cartón, carro de transferencia y almacenamiento WIP

Características del producto y ventajas de funcionamiento:

- Menor vibración en aplicaciones a alta velocidad y con eje frontal
- Resistencia al desgaste en aplicaciones a velocidad alta con transferencias ajustadas
- Banda bidireccional fuerte para transportadores largos
- Sistema de cierre único (lockpin) para un mantenimiento fácil
- El engrane específico de sus ruedas reduce el efecto pulsante
- Su superficie única de goma elimina el desgaste y mejora la fricción en aplicaciones inclinadas o de aceleración

Selección estándar


uni M-QNB C



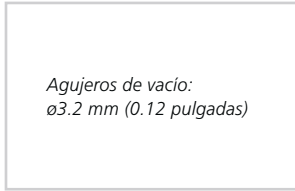
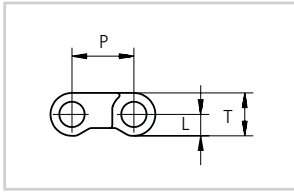
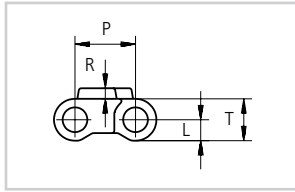
uni M-QNB NS



uni M-QNB Sup. superior de goma



uni M-QNB C Agujeros de vacío


Esquemas dimensionales

 uni M-QNB C | NS
 uni M-QNB C Agujeros de vacío


uni M-QNB Sup. superior de goma

Dimensiones

	mm	pulgadas
L	4.4	0.17
P	12.7	0.50
R	2.2	0.09
T	8.8	0.35

- Tramo recto
- 12.7 mm (0.50 pulgadas)
- $\varnothing 5 \text{ mm}$ (0.20 pulgadas)
- Pendiente de patente
- Véase la página 11
- 20 mm (0.8 pulgadas)
- Véase la página 27
- Véase la página 171
- 03 **K** **N** Véase la página 16
- Alternativo**
- PBT **LG**

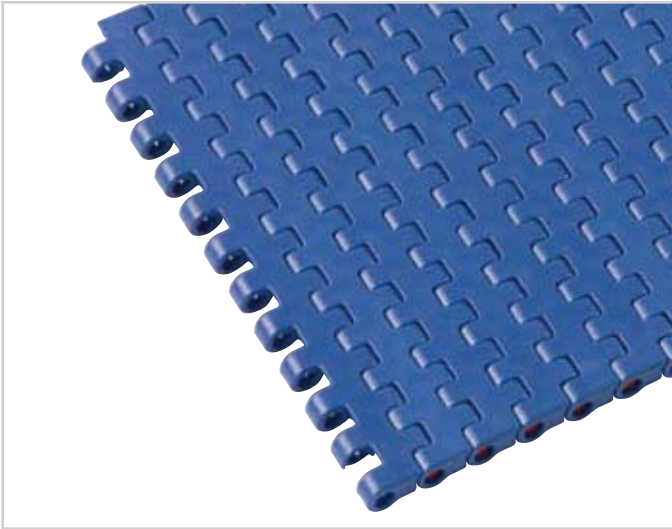
Materiales y colores estándar

Tipo	Materiales y colores estándar	Materiales de pasadores y colores estándar
uni M-QNB C	POM-SLF B	PA6.6 D
	PP W	PA6.6 N
	PP G B	PA6.6 D
	PE B	PA6.6 D
uni M-QNB NS	POM-EC K	PA6.6 D
	POM-SX W	PA6.6 N
uni M-QNB Sup. superior de goma	PP G + 03 K	PA6.6 D
	PP W + 03 N	PA6.6 N
uni M-QNB C Agujeros de vacío	PP G	PA6.6 D

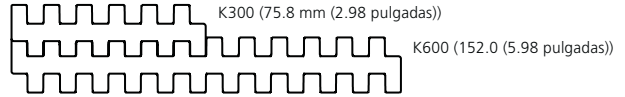
Anchos estándar para banda modular (Véase la página siguiente para anchos en Snap Link®)

mm	pulgadas	mm	pulgadas	mm	pulgadas	mm	pulgadas	mm	pulgadas	mm	pulgadas
76	3.0	380	15.0	683	26.9	988	38.9	1292	50.9	1595	62.8
152	6.0	456	18.0	759	29.9	1063	41.9	1368	53.9	1670	65.7
228	9.0	531	20.9	835	32.9	1139	44.8	1443	56.8	-	-
304	12.0	607	23.9	912	35.9	1216	47.9	1519	59.8	-	-

En los valores anteriores de ancho para la banda, la tolerancia del ancho para la banda en los materiales estándar es de +0/-0.4% a 23°C/73 °F.

uni M-QNB Single Link®


uni M-QNB Single Link® se suministra en los siguientes anchos estándar:

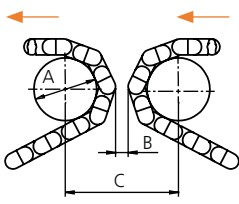

Pesos de banda

Material de la banda	POM		PP		PE		EC	
Material del pasador	PA6.6		PA6.6		PA6.6		PA6.6	
	kg/m ²	lb/ft ²	kg/m ²	lb/ft ²	kg/m ²	lb/ft ²	kg/m ²	lb/ft ²
uni M-QNB uni M-QNB Agujeros de vacío	8.2	1.68	6.1	1.25	5.9	1.21	7.5	1.54
uni M-QNB Sup. superior de goma	-	-	6.3	1.29	-	-	-	-

Esfuerzo de tracción admisible

Material de la banda	POM		PP		PE		EC	
Material del pasador	PA6.6		PA6.6		PA6.6		PA6.6	
	N/m	lbf/ft	N/m	lbf/ft	N/m	lbf/ft	N/m	lbf/ft
uni M-QNB uni M-QNB Agujeros de vacío	19000	1302	13000	891	8000	548	14500	993
uni M-QNB Sup. superior de goma	-	-	13000	891	-	-	-	-

Dimensiones mínimas de transferencia y giro sobre ejes



	mm	pulgadas
A mín.	20.0	0.79
B mín.	4.0	0.16
C mín.	41.6	1.64

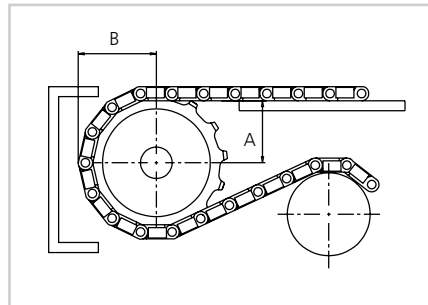
Ruedas Estándar

Nº de dientes	Diámetro de paso		Diámetro exterior		Diámetro cubo		Eje		Nº de referencia plástico
	mm	pulgadas	mm	pulgadas	mm	pulgadas	mm	pulgadas	
10	41.1	1.65	41.5	1.63	28.0	1.10	ø10/18.0*	0.39/0.71*	223PA6MSNB210211N00
19	77.2	3.09	79.0	3.11	65.0	2.56	19.1/40.0*	0.75/1.57*	223PA6MSNB219211LG00
							sq 25.4	sq 1.00	223PA6MSNB219211N00I100S
							sq 38.1	sq 1.50	223PA6MSNB219211N00I150S
							sq 40.0	sq 1.57	223PA6MSNB219211N00M040S
28	113.4	4.54	116.2	4.57	65.0	2.56	ø19.1/40.0	0.75/1.57*	223PA6MSNB228211LG00
							sq 38.1	sq 1.50	223PA6MSNB228211N00I150S
							sq 40.0	sq 1.57	223PA6MSNB228211LG00M040S
					100.0	3.94	ø40.0/70.0	ø1.57/2.76	223PA6MSNB228211LG00
							sq 60.0	sq 2.36	223PA6MSNB228211LG00M060S
38	153.8	6.16	157.4	6.20	75.0	2.95	19.1/40.0*	0.75/1.57*	223PA6MSNB238211N00
							sq 38.1	sq 1.50	223PA6MSNB238211N00I150S
							sq 40.0	sq 1.57	223PA6MSNB238211N00M040S
					100.0	3.94	ø40.0/70.0*	ø1.57/2.76	223PA6MSNB238211N01

* Eje redondo mínimo/máximo.

Colocación de guías de deslizamiento y ruedas

Nº de dientes	Longitud mínima de B		Distancia guía de deslizamiento A	
	mm	pulgadas	mm	pulgadas
10	25.2	0.99	15.4	0.61
19	43.5	1.71	34.2	1.35
28	62.0	2.44	52.8	2.08
38	82.4	3.24	73.8	2.89



Other sprocket sizes are available upon request. Two-part sprockets are available upon request.

Carga máx. por rueda

Material de la banda	POM		PP	
	N	lbf	N	lbf
uni M-QNB	1000	225	800	180