

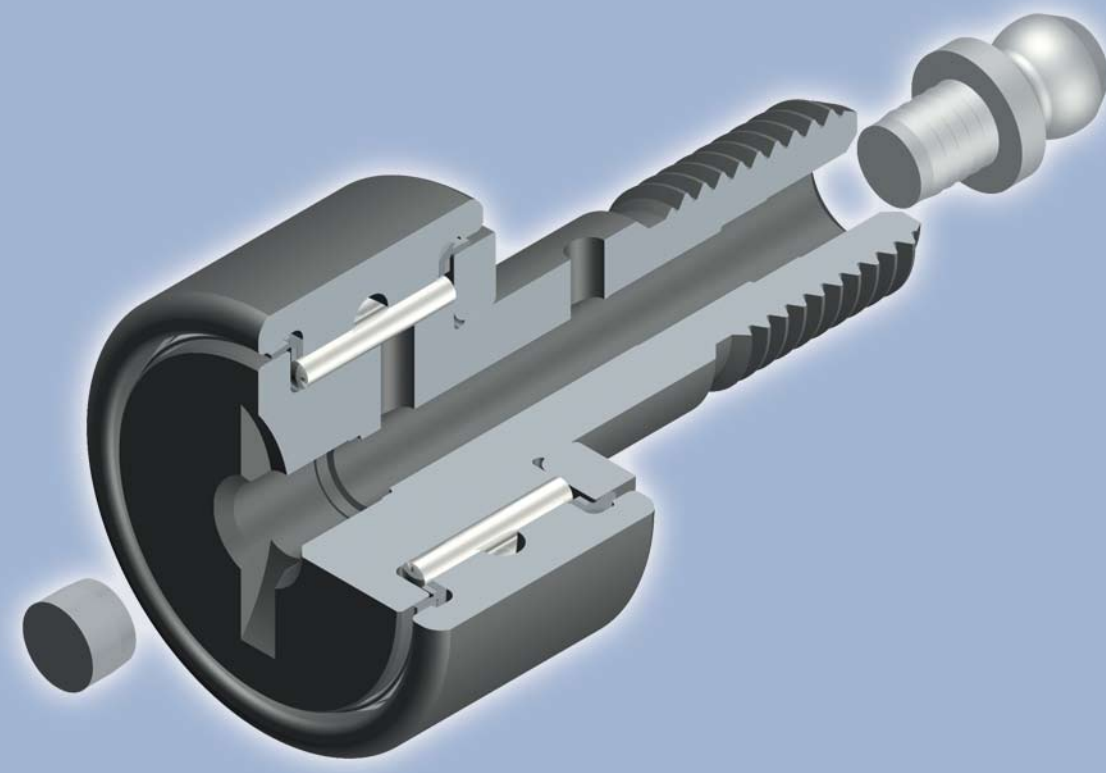


PUEDE...

Colocar el tapón para el orificio de lubricación cuando sea necesario.

Para volver a lubricar, instale el accesorio de lubricación en uno de los orificios y coloque el tapón en el orificio axial no utilizado.

Para evitar la contaminación, coloque el tapón en los orificios axiales.



NO PUEDE...

Tirar el tapón para el orificio de lubricación.

Los tapones se suministran en estuches para rodillos de leva con perno roscado.



PUEDE...

Ejercer la presión apropiada al ajustar a presión el rodamiento.

Con perno roscado: Ejercer la presión directamente sobre la línea central del rodamiento.

Tipo horquilla: Ejercer presión directamente sobre la parte frontal del disco extremo hacia el diámetro del rodamiento.



NO PUEDE...

Martillar directamente sobre el rodamiento.

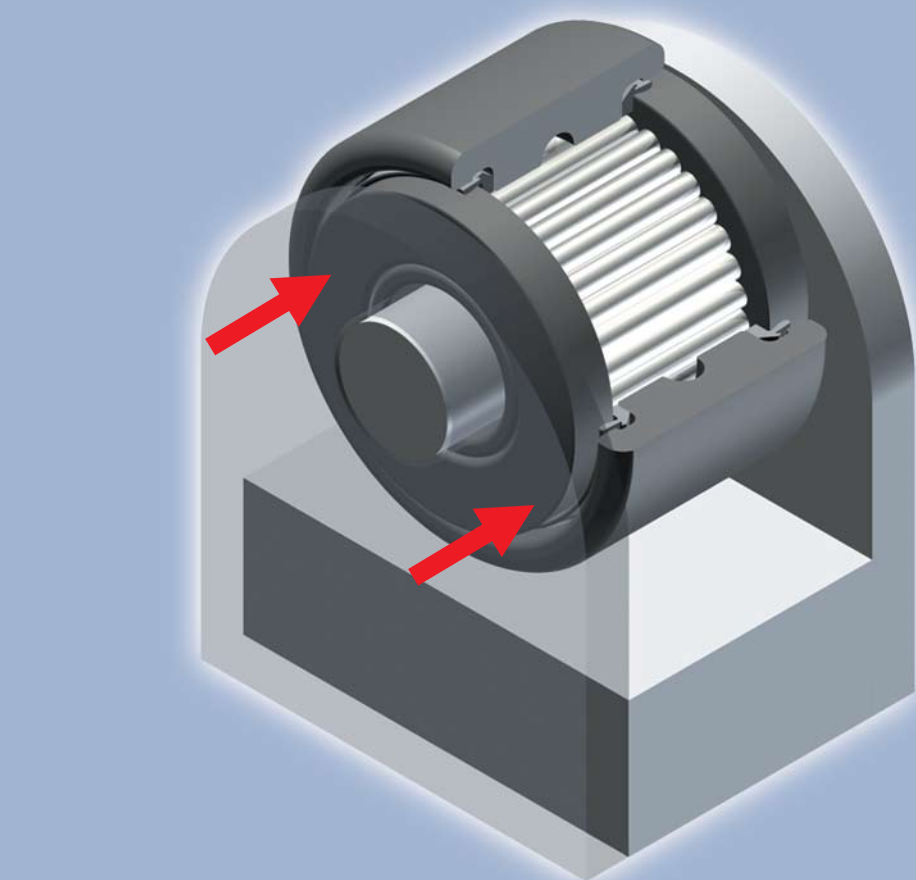
Podrían producirse lesiones o daños sobre el rodamiento.



PUEDE...

Cubrir las placas tubulares para evitar que el dispositivo se desarme.

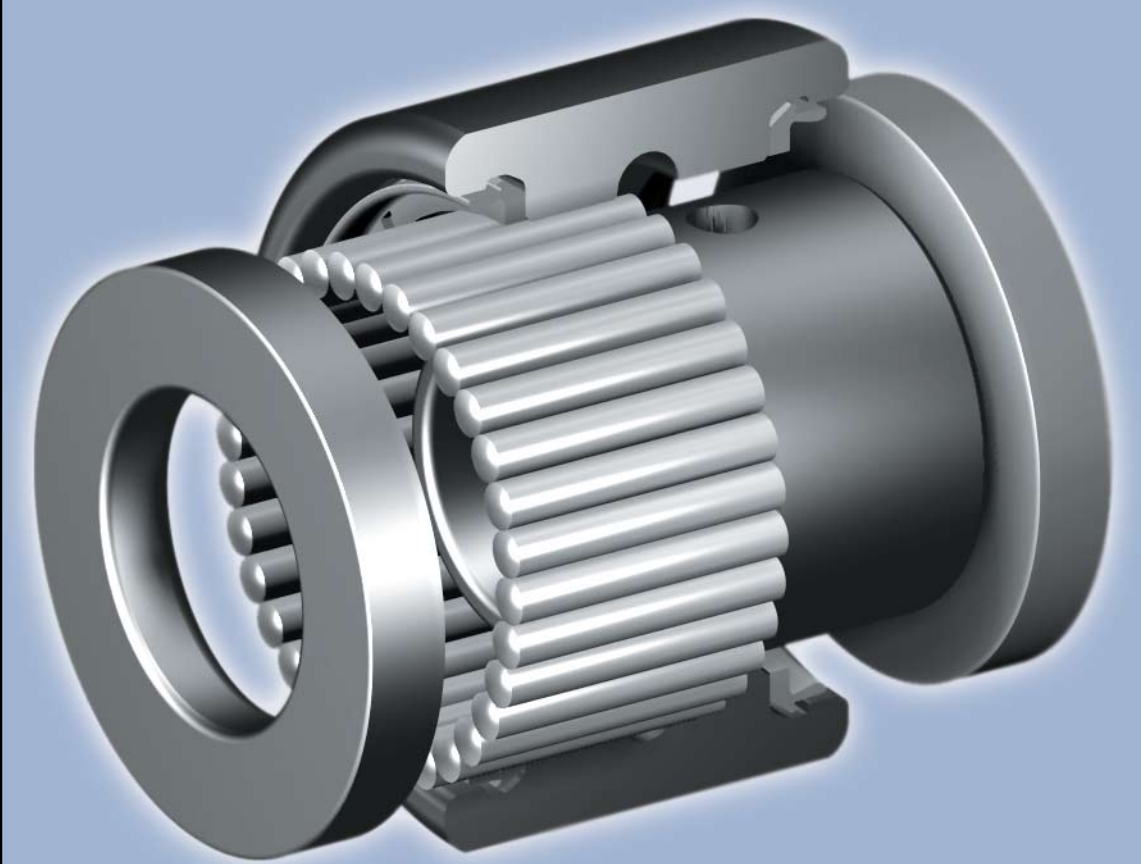
Los rodamientos tipo horquilla deben tener una cubierta para sostener las placas tubulares.



NO PUEDE...

Colocar las placas tubulares sin piezas que las sostengan.

Las placas tubulares podrían aflojarse durante el funcionamiento, y estas piezas podrían desarmarse.



PUEDE...

Volver a lubricar los rodamientos cuando sea necesario.

Si bien algunas aplicaciones requieren poco mantenimiento o no lo requieren, se deben volver a lubricar las aplicaciones cuyos niveles de contaminación, temperatura o velocidad son superiores.

La grasa estándar que se aplica de fábrica es a base de jabón de litio de grado NLGI 2.

NO PUEDE...

Descuidar sus rodamientos.

La falta de lubricación puede dañar el carril o la leva, o acortar la vida útil.

PUEDE...

Aplicar fuerza de torsión sobre las tuercas del rodamiento según el cuadro.

CF, CF-CR, CFD, SDCF		CFH		MFC, MCFD		PCF, FCF, VCF	
Pulg. de diám. del rodillo	N-m (1)	Pulg. de diám. del rodillo	N-m (1)	Pulg. de diám. del rodillo	N-m (1)	Pulg. de diám. de la rosca	N-m (1)
1/2, 9/16	0,9	1/2, 9/16	2	13	1	5/8	18
5/8, 1 1/16	2	5/8, 1 1/16	5	16	2	3/4	35
3/4, 7/8	5	3/4, 7/8	14	19	4	7/8	42
1, 1 1/8	14	1, 1 1/8	37	22, 26	8	1	63
1 1/4, 1 3/8	20	1 1/4, 1 3/8	71	30, 32	11	1 1/4	97
1 1/2, 1 5/8	37	1 1/2, 1 5/8	85	35	29	2	141
1 3/4, 1 7/8	71	1 3/4, 1 7/8	127	40	43	2 1/2	141
2, 2 1/4	85	2, 2 1/4	158	47, 52	59		
2 1/2, 2 3/4	127	2 1/2, 2 3/4	195	62, 72	108		
3, 3 1/4	195			80, 85, 90	221		
3 1/2	237						
4 - 10	283						

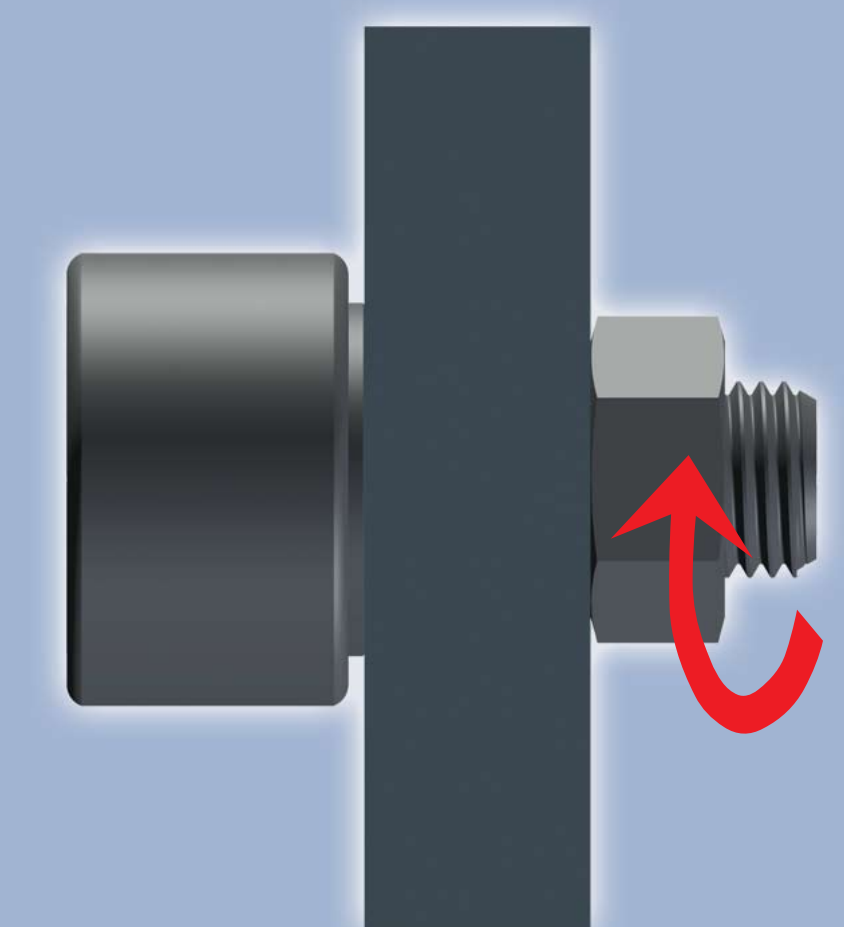
(1) Para las rosas que no estén lubricadas, duplique la fuerza de torsión.

NO PUEDE...

Aplicar una fuerza de torsión sobre las tuercas que no sea la adecuada.

El exceso en la fuerza de torsión puede provocar daños.

La falta de fuerza de torsión puede hacer que el dispositivo se desarme.



CONSIDERACIONES PARA LA APLICACIÓN
El cliente es responsable de la correcta aplicación y selección de componentes y productos de transmisión de potencia, incluidas las áreas relacionadas con la seguridad del producto. Los requerimientos para el funcionamiento y los posibles problemas relacionados variarán de manera considerable según el uso y la aplicación de dichos productos y componentes. El alcance de la información técnica y de aplicación incluida en esta publicación posee ciertas limitaciones que son necesarias. Las condiciones y situaciones que no son las normales para el funcionamiento, los requerimientos para la lubricación, los soportes de carga y otros factores pueden afectar considerablemente el rendimiento de la aplicación y el funcionamiento de los productos y componentes. El cliente deberá verificar cuidadosamente estos requerimientos. Cualquier revisión o asesoramiento técnico proporcionado por Emerson Power Transmission Corporation y sus departamentos con respecto al uso de los productos y componentes se otorga de buena fe y en forma gratuita. Además, Emerson no asume responsabilidad ni obligación alguna por el asesoramiento brindado o los resultados obtenidos. El cliente es plenamente responsable de la revisión y asesoramiento que se brinde y que él acepte.
Para obtener una copia de los Términos y condiciones estándar de venta, la Renuncia de garantías, la Limitación de responsabilidad y recursos; comuníquese con el servicio de atención al cliente de Emerson Power Transmission llamando al 1-800-626-2120. Estos términos y condiciones de venta, renuncias y limitaciones de responsabilidad tienen vigencia sobre cualquier persona que pueda comprar, adquirir o utilizar un producto de Emerson Power Transmission Corporation al que se haga referencia en la presente publicación, incluida cualquier persona que adquiera un producto de un distribuidor autorizado para comercializar esta marca.