

Paso de 38.1 mm (1.50 pulgadas)



uni Light EP – una banda para aplicaciones ligeras

La banda de paso 1.5 pulgadas uni Light EP se ha desarrollado para aplicaciones ligeras como cocinado, escaldado y pasteurizado en la industria alimentaria. Sus distintas aperturas permiten un alto rendimiento con diversos productos alimenticios.

La banda uni Light EP se usa normalmente en las siguientes industrias/aplicaciones:

- Fruta y verdura, incluyendo elevadores, escaldadores, líneas de cocinado y pasteurizadores
- Pasta, incluyendo escaldadores, pasteurizadores y líneas de refrigeración
- Agricultura (maíz y arroz), incluyendo elevadores, escaldadores y líneas de cocinado
- Bebidas, incluyendo mesas de acumulación, pasteurizadores y paletizadoras

Características del producto y ventajas de funcionamiento:

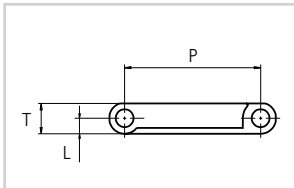
- Gran surtido de aperturas, incluyendo apertura fina para drenaje de agua
- Refuerzo de acero, que evita el alargamiento de la banda en aplicaciones a temperaturas altas
- Soportes reforzados, para elevadores con carga y transportadores inclinados

Selección estándar

uni Light EP
 22% apertura fina

uni Light EP
 22% apertura fina con mallas de refuerzo

Malla de refuerzo:
 Véase la página 144 para más información.

Esquema dimensional

uni Light EP
Dimensiones

	mm	pulgadas
L	4.3	0.17
P	38.1	1.50
T	8.5	0.33



Tramo recto



38.1 mm (1.50 pulgadas)



ø5 mm (0.20 pulgadas)



Patentado



Véase la página 11



75 mm (3.0 pulgadas)



Véase la página 145



Véase la página 171

Alternativos

PE W

SS304

PP W

Accesorios

SS316 Véase la página 144

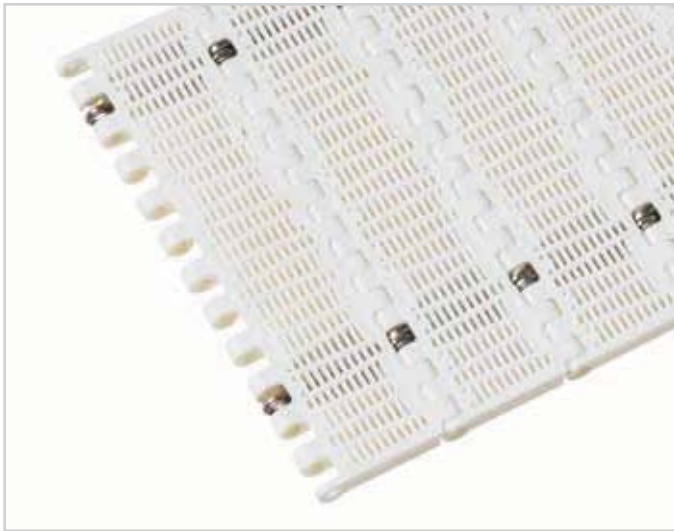
Materiales y colores estándar

Tipo	Materiales y colores estándar	Materiales de pasadores y colores estándar	Materiales de cierres y colores estándar
uni Light EP apertura fina	PPHW W	PP W	PP W
	PPHW B	PP W	PP W

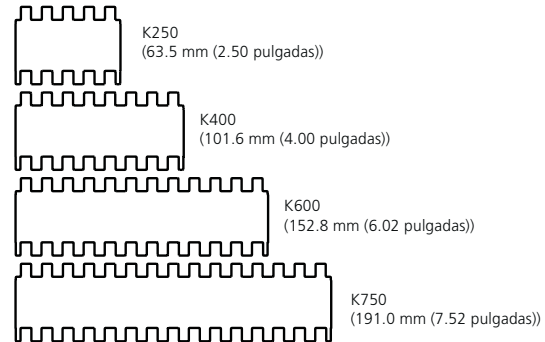
Anchos estándar para banda modular (Véase la página siguiente para anchos en Snap Link®)

mm	pulgadas	mm	pulgadas	mm	pulgadas	mm	pulgadas	mm	pulgadas
102	4.0	661	26.0	1170	46.1	1678	66.1	2186	86.1
152	6.0	712	28.0	1220	48.0	1728	68.0	2236	88.0
254	10.0	763	30.0	1271	50.0	1779	70.0	2287	90.0
305	12.0	814	32.0	1322	52.0	1830	72.0	2338	92.0
355	14.0	865	34.0	1373	54.0	1881	74.1	2389	94.1
406	16.0	916	36.1	1424	56.1	1932	76.1	2440	96.1
458	18.0	966	38.0	1474	58.0	1982	78.0	-	-
509	20.0	1017	40.0	1525	60.0	2033	80.0	-	-
559	22.0	1068	42.0	1576	62.0	2084	82.0	-	-
610	24.0	1119	44.1	1627	64.1	2135	84.1	-	-

En los valores anteriores de ancho para la banda, la tolerancia del ancho para la banda en los materiales estándar es de +0/-0.4% a 23° C/73 °F.

uni Light EP Single Link®


uni Light EP Single Link® se suministra en los siguientes anchos estándar:


Pesos de banda

Material de la banda	POM				PP				PE			
	plástico		acero		plástico		acero		plástico		acero	
Material del pasador	kg/m ²		lb/ft ²		kg/m ²		lb/ft ²		kg/m ²		lb/ft ²	
uni Light EP 22% apertura fina	4.8	0.98	8.4	1.72	3.4	0.70	7.0	1.43	3.6	0.74	7.2	1.48

Esfuerzo de tracción admisible

Material de la banda	POM		PP		PE	
	N/m	lbf/ft	N/m	lbf/ft	N/m	lbf/ft
uni Light EP 22% apertura fina	10250	702	5125	351	3075	211

uni Light EP 22% Eslabón de refuerzo


El uso de bandas uni-chains con mallas de refuerzo SS / control del paso en escaldadores, cocederos y otras aplicaciones a temperaturas altas reducen en más de un 90% el alargamiento por efecto de la temperatura.

Esto simplifica el sistema tensor de la banda y reduce su mantenimiento. uni-chains recomienda el uso de una malla de refuerzo por cada módulo K600.

Nota: Las mallas de refuerzo requieren la utilización de pasadores SS.

Capacidad de carga por malla de refuerzo

	N/hilera	lbf/hilera
uni Light EP 22% apertura fina	1000	225

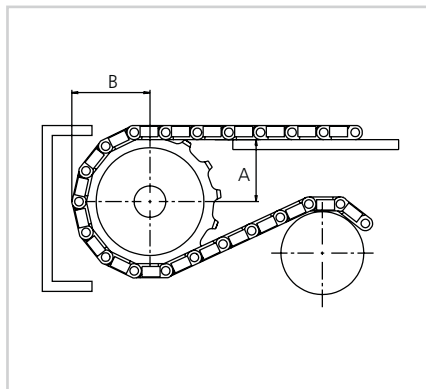
Ruedas Estándar

Nº de dientes	Diámetro de paso		Diámetro exterior		Diámetro cubo		Eje		Nº de referencia plástico
	mm	pulgadas	mm	pulgadas	mm	pulgadas	mm	pulgadas	
7	87.8	3.46	86.0	3.39	65.0	2.56	∅18.0/40.0*	∅0.71/1.57*	253PA6EP07211LG00
9	111.4	4.39	110.6	4.35	90.0	3.54	∅18.0/70.0*	∅0.71/2.76*	253PA6EP09211N00
							sq 38.1	sq 1.50	253PA6EP09211N00I150S
10	123.3	4.85	122.7	4.83	100.0	3.94	∅18.0/70.0*	∅0.71/2.76*	253PA6EP10211N00
							sq 38.1	sq 1.50	253PA6EP10211N00I150S
							sq 40.0	sq 1.57	253PA6EP10211N00M040S
11	135.2	5.32	134.9	5.31	110.0	4.33	∅18.0/70.0*	∅0.71/2.76*	253PA6EP11211N00
12	147.2	5.80	147.1	5.79	120.0	4.72	∅18.0/70.0*	∅0.71/2.76*	253PA6EP12211LG00
							sq 38.1	sq 1.50	253PA6EP12211N00I150S
							sq 40.0	sq 1.57	253PA6EP12211N00M040S
15	183.3	7.22	183.6	7.23	120.0	4.72	∅18.0/40.0*	∅0.71/1.57*	253PA6EP15211N00

* Eje redondo mínimo/máximo

Colocación de guías de deslizamiento y ruedas

Nº de dientes	Longitud mínima de B		Distancia guía de deslizamiento A	
	mm	pulgadas	mm	pulgadas
7	48.3	1.90	35.2	1.39
9	60.0	2.36	48.0	1.89
10	66.0	2.60	54.3	2.14
11	72.0	2.83	60.5	2.38
12	78.0	3.07	66.7	2.63
15	96.0	3.78	85.3	3.36



Otros números de dientes se suministran bajo pedido. Se suministran ruedas en dos partes bajo pedido.

Carga máx. por rueda

Material de la banda	POM		PP	
	N	lbf	N	lbf
uni Light EP	1000	225	600	135

Bandas bajo pedido



uni Light EP C



uni Light EP Rib C



uni Light EP 8.5%



uni Light EP 18%



uni Light EP 22%



uni Light EP 28%



uni Light EP 33%



uni Light EP 33% Rib

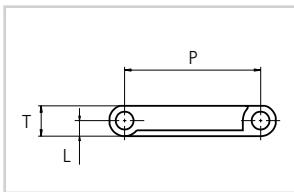


uni Light EP 46%

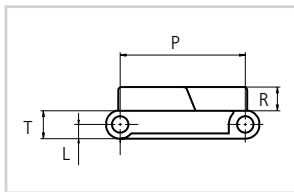


uni Light EP Agujeros vacío

Esquemas dimensionales



uni Light EP



uni Light EP Rib C
uni Light EP Rib 33%

Dimensiones

	mm	pulgadas
L	4.3	0.17
P	38.1	1.50
R	7.3	0.29
T	8.5	0.33

Materiales bajo pedido

POM-D, POM-LF y PE



Tramo recto



38.1 mm (1.50 pulgadas)



ø5 mm (0.20 pulgadas)



Patentado



Véase la página 11



75 mm (3.0 pulgadas)
uni Light EP Rib: 150 mm (5.9 pulgadas)



Véase la página 145



Véase la página 171



PP **B** **W** **G**



PP **W** PA6.6 **B** SS304

PE **W**



PP **W**

Accesorios



Véase la página 148



Véase la página 149



Véase la página 148



Véase la página 150



Véase la página 144

Anchos bajo pedido para banda modular

mm	pulgadas	mm	pulgadas	mm	pulgadas	mm	pulgadas	mm	pulgadas
102	4.0	661	26.0	1170	46.1	1678	66.1	2186	86.1
152	6.0	712	28.0	1220	48.0	1728	68.0	2236	88.0
254	10.0	763	30.0	1271	50.0	1779	70.0	2287	90.0
305	12.0	814	32.0	1322	52.0	1830	72.0	2338	92.0
355	14.0	865	34.1	1373	54.1	1881	74.1	2389	94.1
406	16.0	916	36.1	1424	56.1	1932	76.1	2440	96.1
458	18.0	966	38.0	1474	58.0	1982	78.0	-	-
509	20.0	1017	40.0	1525	60.0	2033	80.0	-	-
559	22.0	1068	42.0	1576	62.0	2084	82.0	-	-
610	24.0	1119	44.1	1627	64.1	2135	84.1	-	-

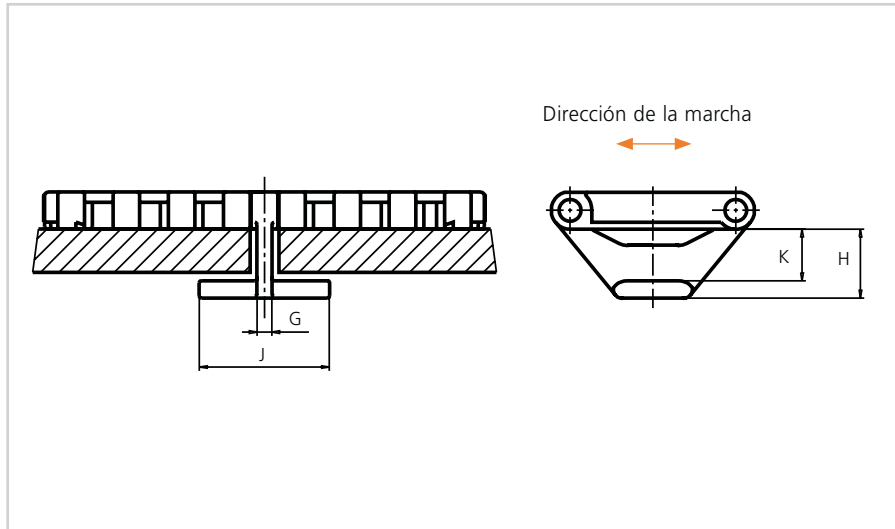
En los valores anteriores de ancho para la banda, la tolerancia del ancho para la banda en los materiales estándar es de +0/-0.4% a 23 °C (73 °F)

Pesos de banda

Material de la banda	POM				PP				PE			
	plástico		acero		plástico		acero		plástico		acero	
	kg/m ²	lb/ft ²	kg/m ²	lb/ft ²	kg/m ²	lb/ft ²	kg/m ²	lb/ft ²	kg/m ²	lb/ft ²	kg/m ²	lb/ft ²
uni Light EP C 8,5% Agujeros vacío	5.7	1.17	9.3	1.90	3.7	0.76	7.3	1.50	4.0	0.82	7.6	1.56
uni Light EP 18% 28%	4.8	0.98	8.4	1.72	3.4	0.70	7.0	1.43	3.6	0.74	7.2	1.47
uni Light EP 33% 46%	4.4	0.90	8.0	1.64	3.1	0.63	6.7	1.37	3.3	0.68	6.9	1.41
uni Light EP Rib	7.1	1.45	10.7	2.19	4.6	0.94	8.2	1.68	5.0	1.02	8.6	1.76

Esfuerzo de tracción admisible

Material de la banda	POM		PP		PE	
	N/m	lbf/ft	N/m	lbf/ft	N/m	lbf/ft
uni Light EP	10250	702	5125	351	3075	211

Accesorios bajo pedido | Tab

Dimensiones

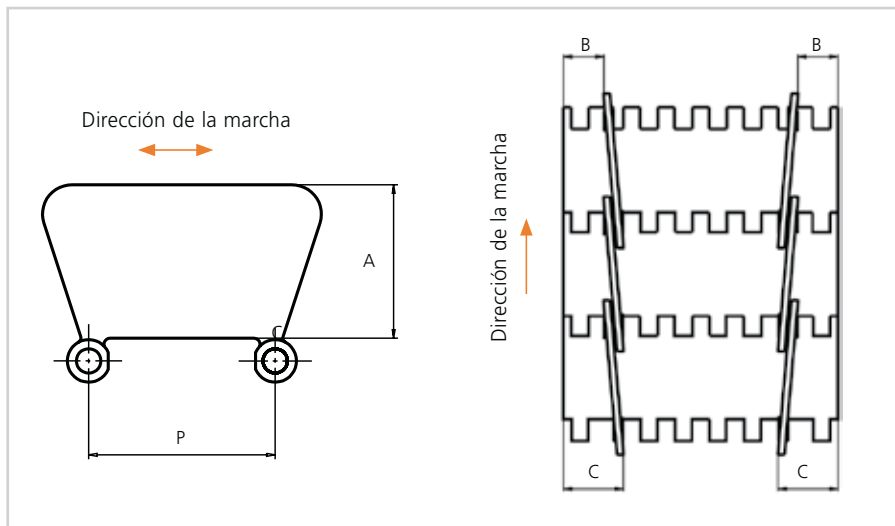
	mm	pulgadas
G	3.5	0.14
H	16.4	0.65
J	26.0	1.02
K	12.4	0.49

Nota: Cuando utilice Tabs, por favor, asegúrese de que existe suficiente hueco hasta el eje. Diámetro máximo del eje = Diámetro primitivo de la rueda - 44.5 mm (1.75 pulgadas). Si usa ejes cuadrados, verifique que la diagonal no excede el diámetro máximo indicado anteriormente. Ejemplo: Rueda z = 7: Diámetro máx. eje 87.8 - 44.5 = ø43 mm (3.46 - 1.75 = ø1.7 pulgadas).

uni Light EP Tab

Materiales bajo pedido
POM-D

Nota: En los sistemas de banda con Tabs la temperatura del transportador debe ser constante. Por favor, tenga en cuenta que los lengüetas (tabs) no se colocan siempre en el medio de la banda.

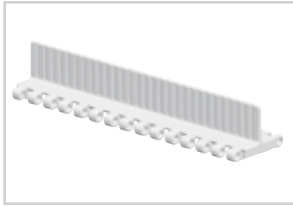
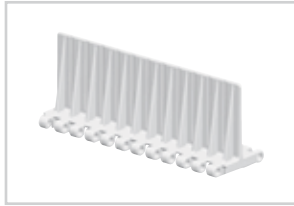
Accesorios bajo pedido | Protección lateral

Dimensiones

	mm	pulgadas
A	31.7	1.25
B	15.0	0.59
C	23.0	0.91
P	38.1	1.50

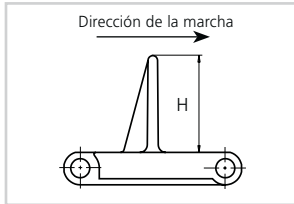
** Incremento: 6.5 mm (0.26 pulgadas).*

Protección lateral para uni MPB

Materiales bajo pedido
POM-D

Accesorios bajo pedido | Soporte

uni Light EP
 Soporte liso (sin Ribs)

uni Light EP
 Soporte con refuerzos (Ribs)

Esquemas dimensionales

uni Light EP
 Soporte liso (sin Ribs)

uni Light EP
 Soporte con refuerzos (Ribs)

Materiales bajo pedido

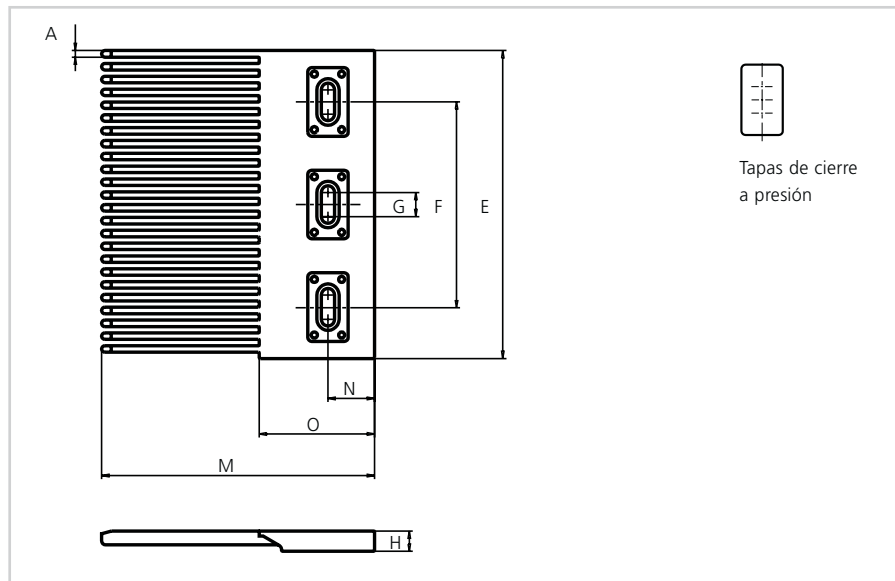
POM-D, PP-I y PE

Dimensiones

Estilo	Altura		Ancho			Rebaje izquierda/ derecha	
	mm	pulgadas	Tipo	mm	pulgadas	mm	pulgadas
uni Light EP Soporte liso	25.4	1.00	K750	191.0	7.52	no*	
uni Light EP Soporte con refuerzos (Ribs)	25.4	1.00	K400	101.6	4.00	no*	
	25.4	1.00	K600	152.8	6.02	no*	
uni Light EP Soporte con refuerzos (Ribs)	50.8	2.00	K400	101.6	4.00	no*	
	50.8	2.00	K600	152.8	6.02	no*	
uni Light EP Soporte liso	50.8	2.00	K750	191.0	7.52	17.5	0.69
uni Light EP Soporte con refuerzos (Ribs)	76.2	3.00	K600	152.8	6.02	no*	

* El rebaje mínimo con eslabones modulares para soportes uni Light EP es de 38.1 mm (1.50 pulgadas). * Incremento: 12.7 mm (0.50 in.).

Accesorios bajo pedido



Dimensiones

	mm	pulgadas
A	3.3	0.13
E	152.4	6.00
F	101.6	4.00
G	12.0	0.47
H	10.3	0.41
M	135.0	5.31
N	23.0	0.91
O	57.0	2.24

Peine Tipo 2 para uni Light EP

Todos los sistemas de banda uni-chains tipo rib pueden equiparse con peines de transferencia. Los peines se suministran con tapas de cierre, que se ajustan una vez colocados los peines. Las tapas de cierre pueden soltarse usando

un destornillador, insertándolo entre la tapa y el peine.

