

**Paso de 63.5 mm (2.50 pulgadas)**

**uni X-MPB – La banda higiénica más fuerte para la industria alimentaria**

La banda uni X-MPB forma parte de la serie higiénica uni MPB, usada principalmente en diversas aplicaciones alimentarias. Esta banda de tramo recto y paso de 2.5 pulgadas tiene el esfuerzo de tracción y la resistencia a impactos más altas de la gama de productos de unichains de bandas para la industria alimentaria.

**La banda uni X-MPB ha demostrado ser la mejor en las siguientes industrias/aplicaciones:**

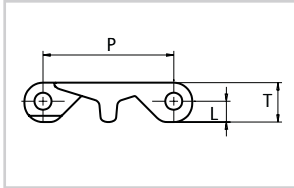
- Cárnica (ternera y cerdo), incluyendo líneas de deshuesado, de corte de grasa, líneas de corte, transporte de desechos, desviscerado y transporte inclinado
- Avícola, incluyendo transporte de jaulas, líneas de deshuesado, corte de grasa, transporte de desechos y transporte inclinado
- Frutas y verduras, incluyendo elevadores y mesas de inspección

**Características del producto y ventajas de funcionamiento:**

- Fácil de limpiar con una reducción de tiempos muertos dedicados a limpieza
- El sistema de cierre único (lockpin) permite un mantenimiento más sencillo y rápido
- El engranaje único de las ruedas permite una mayor carga de producto y transportadores más largos
- Materiales autorizados por la FDA y diseño autorizado por la USDA
- Soportes fuertes y gruesos que permiten más carga sin roturas
- Resistencia a impactos para soportar la caída de objetos pesados sobre la banda

**Selección estándar**


uni X-MPB C

**Esquema dimensional**


uni X-MPB C

**Dimensiones**

	mm	pulgadas
<b>L</b>	10.1	0.40
<b>P</b>	63.5	2.50
<b>T</b>	19.1	0.75

- Tramo recto
- 63.5 mm (2.50 pulgadas)
- ø8 mm (0.31 pulgadas)
- Pendiente de patente
- Véase la página 11
- 75 mm (2.95 pulgadas)
- Véase la página 108
- Véase la página 171

**Alternativo**

PP	W	PA6.6	B	PBT	LG
----	---	-------	---	-----	----

**Accesorios**

Véase la página 107

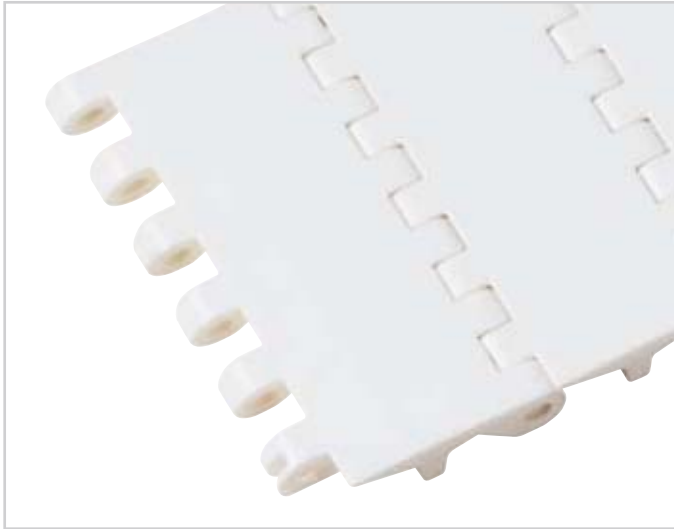
**Materiales y colores estándar**

Tipo	Materiales y colores estándar	Pasadores estándar materiales y colores
uni X-MPB C	POM-DI W	PA6.6 N
	PE-I N	PA6.6 N

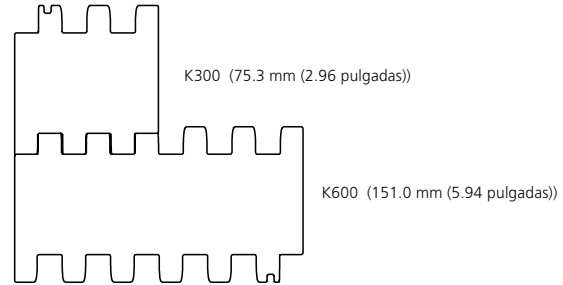
**Anchos estándar para banda modular** (Véase la página siguiente para anchos en Single Link®)

mm	pulgadas	mm	pulgadas	mm	pulgadas	mm	pulgadas	mm	pulgadas
75	3.0	679	26.7	1283	50.5	1887	74.3	2490	98.0
151	5.9	755	29.7	1358	53.5	1962	77.2	2566	101.0
226	8.9	830	32.7	1434	56.4	2037	80.2	2641	104.0
302	11.9	906	35.7	1509	59.4	2113	83.2	2717	107.0
377	14.9	981	38.6	1585	62.4	2188	86.2	2792	109.9
453	17.8	1056	41.6	1660	65.4	2264	89.1	2868	112.9
528	20.8	1132	44.6	1736	68.3	2339	92.1	2943	115.9
604	23.8	1207	47.5	1811	71.3	2415	95.1	3019	118.8

En los valores anteriores de ancho para la banda, la tolerancia del ancho para la banda en los materiales estándar es de +0/-0.4% a 23 °C/73 °F.

**uni X-MPB Single Link®**


uni X-MPB Single Link® se suministra en los siguientes anchos estándar:


**Pesos de banda**

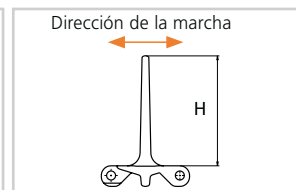
Material de la banda	POM				PE	
	PP		PA6.6		PE	
Material del pasador	kg/m <sup>2</sup>	lbf/ft <sup>2</sup>	kg/m <sup>2</sup>	lbf/ft <sup>2</sup>	kg/m <sup>2</sup>	lbf/ft <sup>2</sup>
uni X-MPB C	14.5	2.96	14.7	3.00	10.0	2.05

**Esfuerzo de tracción admisible**

Material de la banda	POM				PE	
	PP		PA6.6		PE	
Material del pasador	N/m	lbf/ft	N/m	lbf/ft	N/m	lbf/ft
uni X-MPB C	30000	2056	37500	2570	10000	685

**Accesorios | Soportes**


Soporte para uni X-MPB

**Esquema dimensional**


Soporte para uni X-MPB

**Materiales estándar, colores y dimensiones**

H		Ancho			Materiales y colores estándar	
mm	pulgadas	Tipo	mm	pulgadas	POM-DI	
101.6	4.00	K600	151.0	5.94	W	

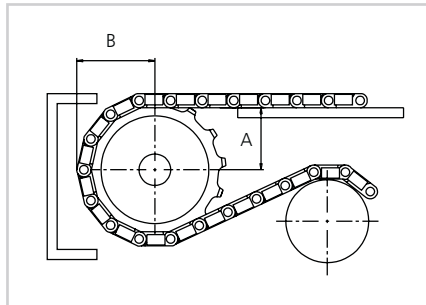
**Ruedas bidireccionales estándar para uni X-MPB**

Nº de dientes	Diámetro de paso		Diámetro exterior		Diámetro cubo		Eje		Nº de referencia
	mm	pulgadas	mm	pulgadas	mm	pulgadas	mm	pulgadas	
6	126.0	4.96	124.2	4.89	70.0	2.76	∅18.0/40.0*	∅0.71/1.57*	803PA6XMPB06221N00
8	164.6	6.48	165.6	6.52	70.0	2.76	∅18.0/40.0*	∅0.71/1.57*	803PA6XMPB08221N00
10	203.9	8.03	206.6	8.13	120.0	4.72	∅40.0/70.0*	∅1.57/2.76*	8033XMPB10NBBR2
13	265.3	10.44	267.8	10.54	70.0	2.76	∅18.0/40.0*	∅0.71/1.57*	803PA6XMPB13221N00
					120.0	4.72	sq 38.1	sq 1.50	803PA6XMPB13221N00I150S
							sq 63.5	sq 2.50	803PA6XMPB13221N00I250S

\* Eje redondo mínimo/máximo.

**Colocación de guías de deslizamiento y ruedas**

Nº de dientes	longitud mínima de B		Distancia guía de deslizamiento A	
	mm	pulgadas	mm	pulgadas
6	72.5	2.85	44.9	1.77
8	92.0	3.62	66.6	2.62
10	111.7	4.40	87.6	3.45
13	141.7	5.58	118.7	4.67



Otros números de dientes se suministran bajo pedido. Se suministran ruedas en dos partes bajo pedido.